



SUPER TRANSPORTABLE PLANT



SIMEM

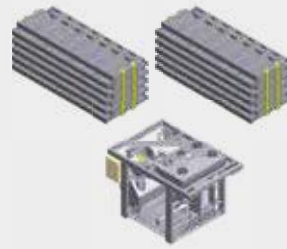
CONCRETE TECHNOLOGIES



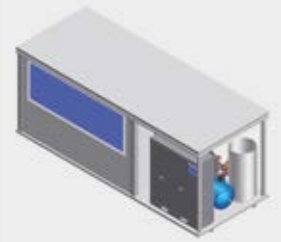
1. AGGREGATES
BINS



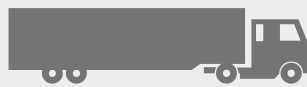
2. MIXING UNIT




3. BINS
WALLS
DOSING
EQUIPMENTS





4. COMPLETE
CONTROL
CABIN



easy transport and assembly

 EASY TRANSPORT AND ASSEMBLY: All EAGLE plants are pre-wired and pre-plumbed and they can be moved from site to site with standard trucks or stored into containers.

 ASSEMBLAGE ET TRANSPORT AISE': Toutes les centrales EAGLE sont pré-câblé et assembles et elles peuvent être déplacés d'un endroit à l'autre par des camions standard ou déposés dans des conteneurs.

 FACILIDAD DE TRANSPORTE E INSTALACIÓN: todas las plantas EAGLE vienen pre-cableadas y pre-ensambladas y pueden transportarse con facilidad de una obra a otra empleando camiones estandar o en containers.





key-concept

- Transportable on standard trucks or ctns
 - Production range from 60 to 180 m³/h
 - Aggregate capacity from 65 to 260 m³
 - Heavy winter package available
 - All-in solution with service control cabin
 - High profitability investment
- *Transport possible sur des camions standards ou en container*
 - *Gamme de production entre 60 et 180 m³/h*
 - *Capacite d'agrégats entre 65 et 260 m³*
 - *Pack grand froid en option*
 - *Solution "all-in" grâce à la cabine de contrôle de service*
 - *Investissement à haute rentabilité*
- Transportable en camiones y containers estandar
 - Producción entre 65 y 180 m³
 - Capacidad de agregados entre 65 y 260 m³
 - Revestimiento para bajas temperaturas disponible
 - Solución todo incluido con cabina de control
 - Inversión con rentabilidad elevada





Eagle

reliability

🇬🇧 **RELIABILITY:** Products excellent reliability is further ensured by a careful selection of sub suppliers for pneumatic, hydraulic and electrical components, as well as the drives and belts. This results in a very solid and reliable product trusted by ready mix producers and contractors for large scale projects like dams, airports, tunnels, etc. Through the experience from projects such as these, the EAGLE series is not only designed to be the optimal solution, it has been tested and proven as well.

🇫🇷 **FIABILITÉ:** L'excellente fiabilité des produits est en outre assurée par une sélection rigoureuse des sous-fournisseurs de composants pneumatiques, hydrauliques et électriques, ainsi que des tractions et courroies. Cela donne naissance à un produit très solide et fiable apprécié par les producteurs de béton préparé et par les entrepreneurs pour de

grands projets tels que les barrages, aéroports, tunnels, etc. Grâce à l'expérience de ces projets, la série WETBETON n'est pas seulement conçue pour être la solution optimale, elle a été testée et prouvée comme telle.

🇪🇸 **FIABILIDAD:** La fiabilidad del producto es ulteriormente asegurada por una precisa selección de los proveedores de los componentes neumáticos, hidráulicos y eléctricos, así como las cintas transportadoras. Todo Esto lleva a un producto sólido y fiable en el cual confían productores de ready mix, y contratistas para grandes obras como diques, aeropuertos, tuneles, ecc. Gracias a la experiencia en proyectos de este calibre, la serie EAGLE no solo ha sido pensada para ser la solución óptima, sino que ha sido positivamente testada para ello.





Mobile foundations with steel frames and galvanised steel legs available for aggregates section and mixer frame.

Fondations mobiles avec des cadres en acier et des pieds en acier galvanisé disponibles pour la section Granulats et Malaxure.

Fundaciones móviles con estructura en acero y patas en acero galvanizado, disponibles para la sección agregados y para la mezcladora.

nexus

🇬🇧 "NEXUS" aggregates device is a bolt together structure that can be modified at any time in regards to the number of aggregates and storage capacity. Models 4000, 5000 and 7000 are available also in MASTER version with aggregates group equipped with compartments 3,8 mts wide for an easy loading by dumper or HD wheel loader.

🇫🇷 "NEXUS" agrégats système est lie à l'ensemble de la structure et peut être modifié à tout moment suivant les nombre des agrégats et la capacité de rangement. Modèles 4000, 5000 et 7000 sont également disponibles en version MASTER avec le groupe des granulats équipé

avec des cellules 3,8 mètres de largeur pour un aisé déchargement dans un dumper ou HD chargeuse sur pneus.

🇪🇸 El sistema de agregados "NEXUS" ofrece extrema modularidad en respecto al número de agregados y capacidad de almacenamiento. Los modelos 4000, 5000 y 7000 se encuentra disponible también en versión maestra con el grupo agregados equipado con compartimentos 3,8 mts de ancho para una fácil carga por dumper o HD cargador de ruedas.

STAR:	4 compartments from 35 m3 to 60 m3
STANDARD:	4 compartments from 65 m3 to 140 m3 5 compartments from 80 m3 to 170 m3 6 compartments from 100 m3 to 200 m3
MASTER:	4 compartments from 52 m3 to 156 m3 5 compartments from 65 m3 to 196 m3



mso mixers

🇬🇧 MSO MIXERS are available with different capacities from 1 m³ to 9 m³ of concrete output and different versions, suitable for standard WET & SCC concrete, RCC concrete, MASS concrete (with large aggregates)...; special features of SIMEM MSO mixers are the strong design, the easy maintenance and the high quality and hardness of the wear parts (liners, paddles): their combination gives the lowest maintenance cost per m³ of concrete produced.

🇫🇷 *LES MALAXEURS MSO sont disponibles avec une production de béton de 1 m³ à 9 m³ et des versions différentes, adaptées au béton WET & SCC standard, au béton RCC, au béton MASS (avec de grands agrégats) ... ; les caractéristiques particulières des mélangeurs SIMEM MSO sont leur conception solide, leur facilité d'entretien, la haute qualité et la dureté des pièces d'usure (chemises, pales), leur combinaison donne le plus bas coût d'entretien par mètre cube de béton produit.*

🇪🇸 LAS MEZCLADORAS MSO están disponibles en diferentes capacidades desde 1 m³ hasta 9 m³ de producción y diferentes versiones aptas para el hormigón ordinario, mortero, hormigón en masa, hormigón de alta densidad, ... Una característica principal de las mezcladoras SIMEM MSO es su design fuerte, una manutención fácil, la elevada calidad y resistencia de las partes consumibles (palas, revestimiento): la combinación de estos elementos ofrece el menor gasto de manutención por m³ de hormigón producido.



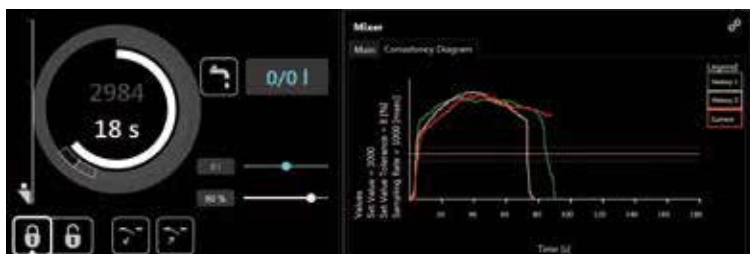


Available options: operator cabin, and service container with grease feeding system, air compressor, water tank, water pumps, Superwash.

Les options disponibles: la cabine de l'opérateur, et conteneur de services avec le système d'alimentation de graisse, compresseur d'air, réservoir d'eau, pompes pour eau, Superwash.

Opciones disponibles: cabina de operador y contenedor servicios con sistema de alimentación lubricantes, compresor de aire, tanque de agua, bombas de agua, Superwash.

simem@tic 3.0



🇬🇧 SIMEM@TIC 3.0 is the automation program that, with a friendly interface, displays all the essential information about the plant for full operations control (loading, weighing, recipes, discharge, production lists, pending orders,...)

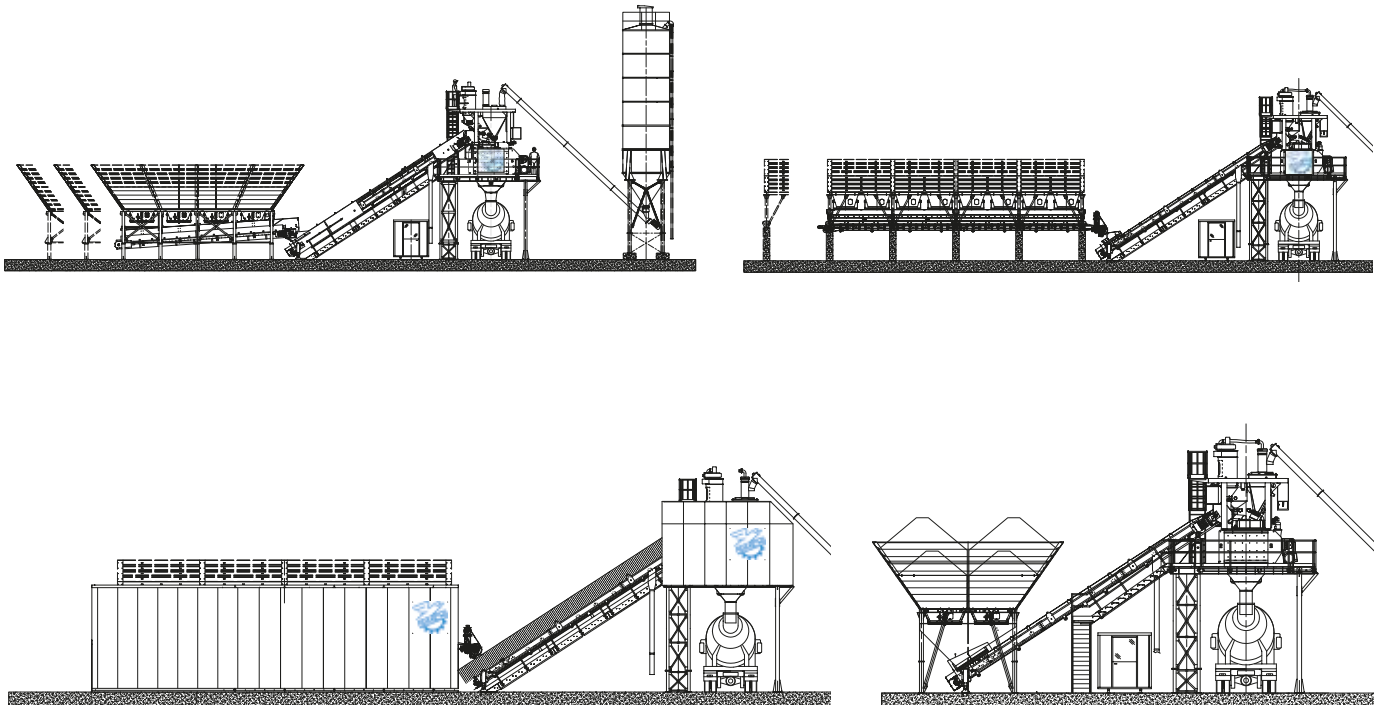
🇫🇷 SIMEM@TIC 3.0 est le programme d'automatisation, avec une interface facile, qui affiche toutes les informations essentielles sur l'installation pour le contrôle de toutes les opérations (chargement, pesage, recettes, évacuations, listes de production, commandes en cours, ...)

🇪🇸 SIMEM@TIC 3.0 es el programa de automatización que, con una interfaz sencilla, despliega todas las informaciones esenciales para el control total de la planta (carga, pesado, recetas, descarga, listado de producciones, pedidos pendientes, ...)

TECHNICAL DATA

Model Eagle		2500	4000	5000	7000
Hourly rated capacity <i>Débit de production</i> Capacidad de producción	(m ³ /h)	70-80	90-100	130-135	160-180
Capacity per batch (compacted concrete) <i>Capacité par cycle (cement compact)</i> Capacidad por ciclo (hormigón compacto)	(m ³)	1.7	2.5	3.33	4.5
Aggregate bins <i>Cases des agregates</i> Compartimientos para áridos	(n.)	4-6	4-6	4-6	4-5
Aggregate bins type <i>Tipe des cases des agregates</i> Tipos de compartimientos áridos	eagle star (m ³) eagle std (m ³) eagle master (m ³)	35-60 65-200 52-260	65-200 52-260	65-200 52-260	52-260
Mixer <i>Malaxeur</i> Mezcladora	(model)	RHYNO 2501 MSO 2501	MSO 4001	MSO 5001	MSO 7001
Discharge height <i>Hauteur de refoulement</i> Altura de descarga	(m)	4,2	4,2	4,2	4,2
Cement silos <i>Silos à ciment</i> Silos de cemento	(n)	up to 4	up to 4	up to 4	up to 4

EAGLE-EN-FR-SP 02/18



SIMEM CONCRETE TECHNOLOGIES
 Viale dell'Industria 24 - 37046 Minerbe (Verona) Italy
 Phone: +39 0442 640014 - Fax: +39 0442 640273
www.simem.com - info@simem.com

